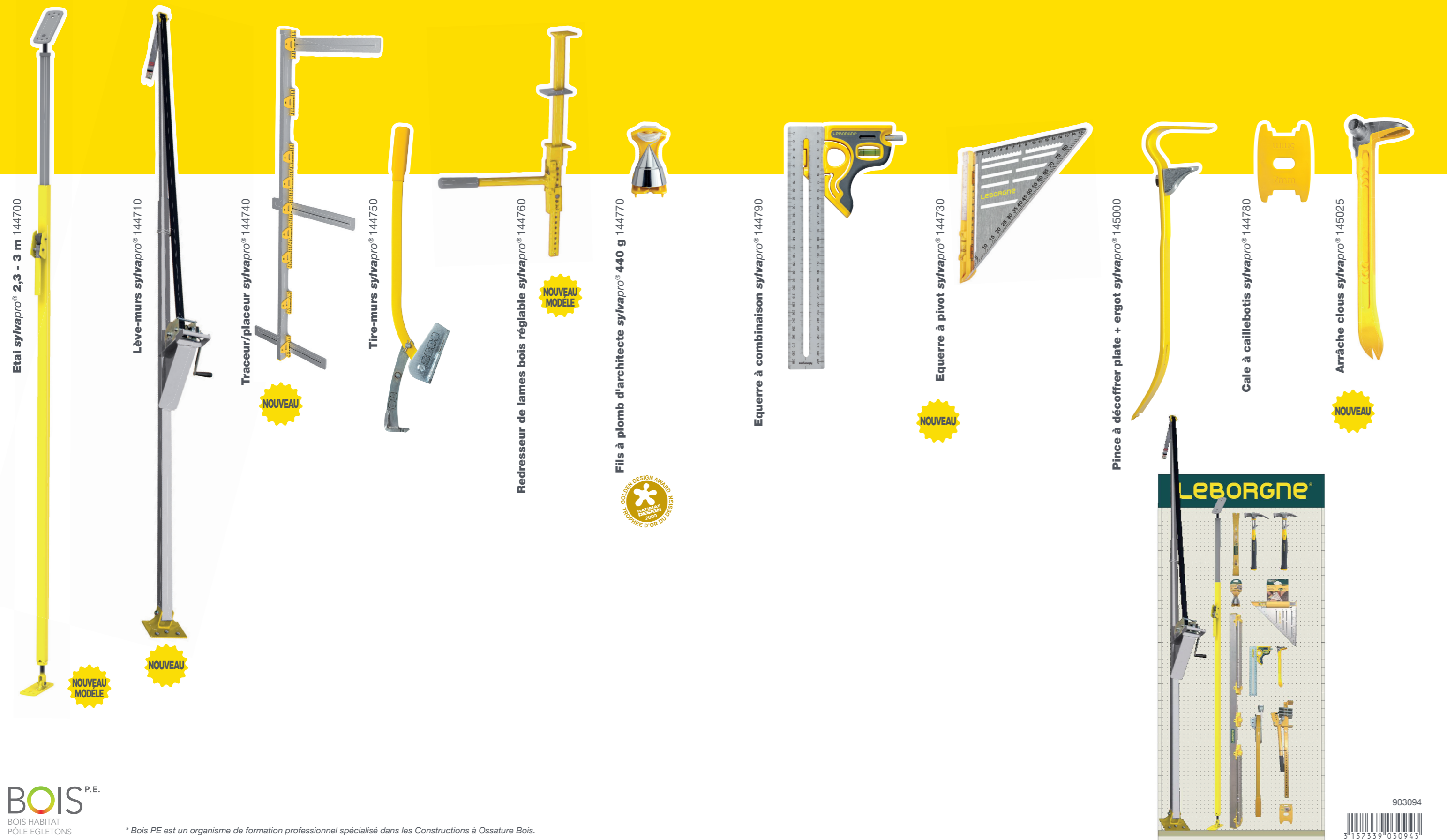


# Gamme *sylvapro*®

## La gamme *sylvapro*®, la maison ossature bois a enfin ses outils

Les outils *sylvapro*® forment une gamme complète spécialement développée avec les formateurs Bois PE\* pour répondre aux besoins spécifiques liés à la construction de maisons ossature bois.



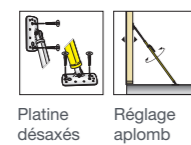
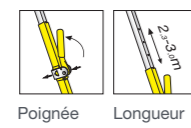
*sylvapro*®,  
une gamme complète  
d'outils spécifiquement  
développée pour les  
professionnels de la  
**Construction Ossature Bois**

14 ans après son lancement, la gamme *mitsäpro*® évolue et devient *sylvapro*®. Complétée par 6 innovations majeures, **LEBORGNE**® propose désormais une offre complète composée de 11 outils indispensables pour la Construction Ossature Bois.



## OUTILS POUR MAISONS OSSATURE BOIS

### Etai *syvapro*®



#### Plus pratique : Poignée de réglage automatique

- Pour régler et maintenir à la verticale des murs ossature bois pleins ou vides
- Etai télescopique (2,3 m - 3 m) rapide et précis :
  - réglage rapide par crans tous les 10 cm
  - réglage micrométrique précis par vis
- Pour une utilisation dans des conditions où le vent n'excède pas 50km/h
- Pour une bonne utilisation de l'outil, consultez l'abaque disponible sur la page de notre site internet dédiée à l'étai

**Modèle disponible**  
**144700** Etai *syvapro*® (6,5 kg)

### Lève-murs *syvapro*®

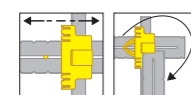
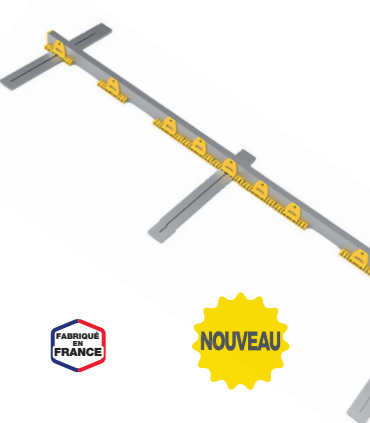


#### Plus ergonomique : Pour relever à la verticale des murs jusqu'à 285 kg avec précision et sans effort

- Structure résistante en aluminium et acier
- Conçu pour les murs d'une hauteur de 2,50 m, 2,80 m et 3,10 m
- Treuil auto freiné
- Courroie nylon avec crochet équipé d'un linguet de sécurité
- Attache de fixation rapide pour le haut du mur
- Pour une utilisation dans des conditions où le vent n'excède pas 50km/h

**Modèle disponible**  
**144710** Lève-murs *syvapro*® (21,5 kg)

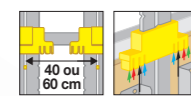
### Traceur / placeur *syvapro*®



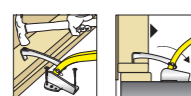
#### Plus polyvalent : Pour positionner les sabots métalliques à intervalles réguliers sur les lisses bois avant fixation

- Sabots métalliques de différentes longueurs et largeurs
- Possibilité de tracer l'axe théorique des sabots
- Equerres amovibles : facilite le réglage et optimise le rangement
- Equerres crantées : mise en place simple et rapide

**Modèle disponible**  
**144740** Traceur/placeur *syvapro*® (130 cm)



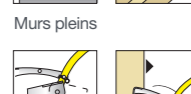
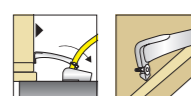
### Tire-mur à crochet *syvapro*®



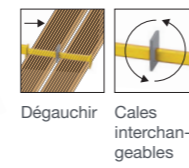
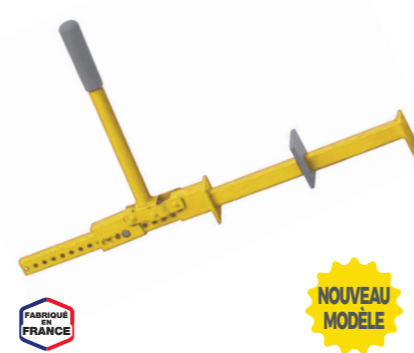
#### Plus polyvalent : Pour régler avec précision la partie basse des murs bois pleins ou vides

- Crochet en acier haute résistance
- Platine renforcée
- Platine rotative à 180° : évite d'avoir à visser la platine au sol
- Crochet biseauté

**Modèle disponible**  
**144750** Tire-mur à crochet *syvapro*®



### Redresseur de lames bois réglable *syvapro*®

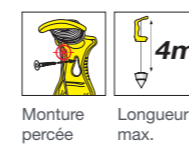


#### Plus polyvalent : Pour poser ou redresser des lames de terrasses en bois

- Pour dégauchir des lames cintrées en respectant des espaces de dilatation réguliers
- Blocage du pose-lame qui permet d'avoir les 2 mains libres pour la fixation de la lame
- Entraxe des mâchoires permettant la pose des lames de 80 à 210 mm de large
- Possibilité d'utiliser cet outil par paire
- Livré avec 3 cales permettant de régler l'espace entre les lames (5 ou 7 mm)

**Modèle disponible**  
**144760** Redresseur de lames bois réglable *syvapro*®

### Fil à plomb d'architecte *syvapro*®



#### Plus pratique : Monture percée, libère les mains de l'utilisateur

- Monture avec enrouleur
- Fil à plomb d'Architecte
- Plomb chromé 440 g
- Fil nylon 4 m

**Modèle disponible**  
**144770** Fil à plomb d'Architecte *syvapro*® (440g)

### Equerre à combinaison *syvapro*®



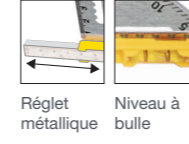
#### Plus pratique : Gâchette intégrée

- Poignée ergonomique bi-matière
- Coins du réglage arrondis : prévient les risques de coupure
- Gâchette de verrouillage très facile d'utilisation
- Deux angles de traçage : 45° et 90°
- Axe central du réglage évidé pour tracer un axe
- Niveau à bulle
- Réglage démontable
- Largeur du réglage spécifique = 45mm
- Trusquin
- Clip de suspension à la ceinture
- Crayon intégré

**Modèle disponible**  
**144790** Equerre à combinaison *syvapro*® (30 cm)



### Equerre à pivot *syvapro*®

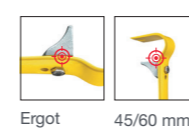


#### Plus polyvalent : Pour relever & tracer tous types d'angles de 0° à 180°

- Pour tracer et mesurer des angles
- Pour positionner des sabots métalliques (45 – 60 – 90mm) et tracer des entraxes
- Pour trusquiner facilement à différentes dimensions
- Utilisable comme guide en utilisation avec une scie circulaire portative
- Réglage métallique
- Niveau à bulle intégré
- Equerre aluminium amovible

**Modèle disponible**  
**144730** Equerre à pivot *syvapro*® (195x200 mm)

### Pince à décoffrer plate + ergot *syvapro*®

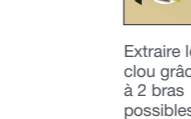
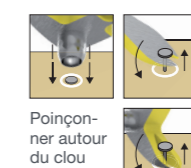


#### Plus pratique : Ergot à dégauchir réglable (45 ou 60mm)

- Un côté arrache-clou
- Un côté pince à décoffrer

**Modèle disponible**  
**145000** Pince à décoffrer plate + ergot *syvapro*® (38 cm)

### Arrache-clous *syvapro*®



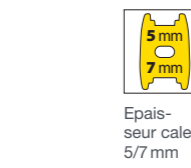
Extraire le clou grâce à 2 bras possibles

#### Plus performant : Pour arracher les clous, même enfoncés dans le bois

- Poinçon intégré pour dégager la tête du clou et faciliter son extraction
- 2 pinces pour extraire le clou après poinçonnage
- Possibilité de frapper l'outil avec un marteau pour faciliter l'enfoncement de la pince sous la tête du clou

**Modèle disponible**  
**145025** Arrache-clous *syvapro*® (25 cm)

### Cale *syvapro*®



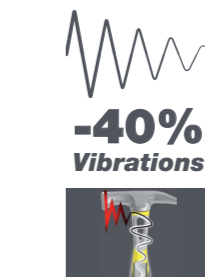
#### Plus pratique : 2 épaisseurs différentes de chaque côtés (5 ou 7 mm)

- Forme en "H" idéale pour tenir à cheval sur les lambourdes
- Trou central de dégagement

**Modèle disponible**  
**144780** Cale *syvapro*® (120mm)

## MARTEAUX POUR MAISONS OSSATURE BOIS

### Marteau de Mobiste + ergot *nanovib*®

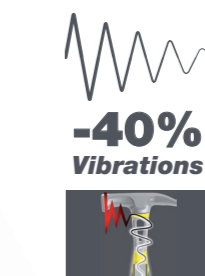


#### 40% de vibrations en moins grâce au système breveté *nanovib*®

- Tige en acier haute résistance aux faux-coups
- Ergot à dégauchir
- Manche ergonomique
- Grip anti-glissement
- Extrémité du manche évasée anti-échappement
- Aimant porte-clou
- Surfaces de frappe latérales
- Arêtes supérieures vives
- Surface de frappe avec 2 angles droits pour pointer dans les coins et 2 angles arrondis pour moins marquer le bois

**Modèle disponible**  
**100230** Marteau de Mobiste + ergot *nanovib*® (1000g) manche tri-matière (35 cm)

### Marteau de Charpentier + ergot *nanovib*®



#### 40% de vibrations en moins grâce au système breveté *nanovib*®

- Tige en acier haute résistance aux faux-coups
- Ergot à dégauchir
- Manche ergonomique
- Grip anti-glissement
- Extrémité du manche évasée anti-échappement
- Aimant porte-clou
- Surfaces de frappe latérales
- Arêtes supérieures vives
- Surface de frappe avec 2 angles droits pour pointer dans les coins et 2 angles arrondis pour moins marquer le bois
- Extrémité du manche en polymère dur

**Modèle disponible**  
**100220** Marteau de Charpentier + ergot *nanovib*® (1000g) manche tri-matière (35 cm)